

利根町社会福祉協議会 会員加入のお願い

いつまでもこの町で暮らしたい

会員になって利根町の地域福祉を
支えてください!



心配ごと相談



- 相談日：毎週月曜日 午後1時～4時
(電話相談 68-7771)
- 場 所：利根町民すこやか交流センター内

福祉機器の貸出



車いす・介護用ベッド・エアーマット等を貸し出します。(介護保険利用者には制限があります)

まごころサービス



送迎サービス

日常生活に援助が必要な方々に対し、家事援助・通院等の送迎を行っています。



家事援助サービス

みなさんの会費はこのような事業に使われています。

ふれあい配食サービス



一人暮らしの高齢者等に月2回、安否確認をかねてボランティアが手作りのお弁当を届けます。

リ・スタート講座



退職した方の仲間づくり(定年後の力を地域に!)

介護用品のお届け



要介護3・4・5の高齢者を在宅で介護をしているご家庭に、紙おむつを年3回お届けします。

ふれあいサロン



地域の集会所などで、高齢者等が集まって交流することで介護予防効果が期待できます。

ふれあい事業

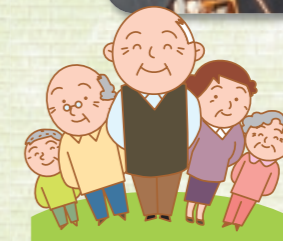


障がい者の交流を目的に、ゲームなどでボランティアと一緒に楽しんでいただきます。

地域介護ヘルパー養成講座



地域の介護力向上を目的に中学生と高齢者が交流しながら学びます。



区分	会費(年間)
普通会員	世帯(全戸加入推進) 1口 1,000円
賛助会員	個人(篤志家・有志者) 1口 5,000円
特別会員	団体法人等 1口 10,000円

 利根町社会福祉協議会

利根町布川2968番地(利根町民すこやか交流センター内)

電話 68-7771